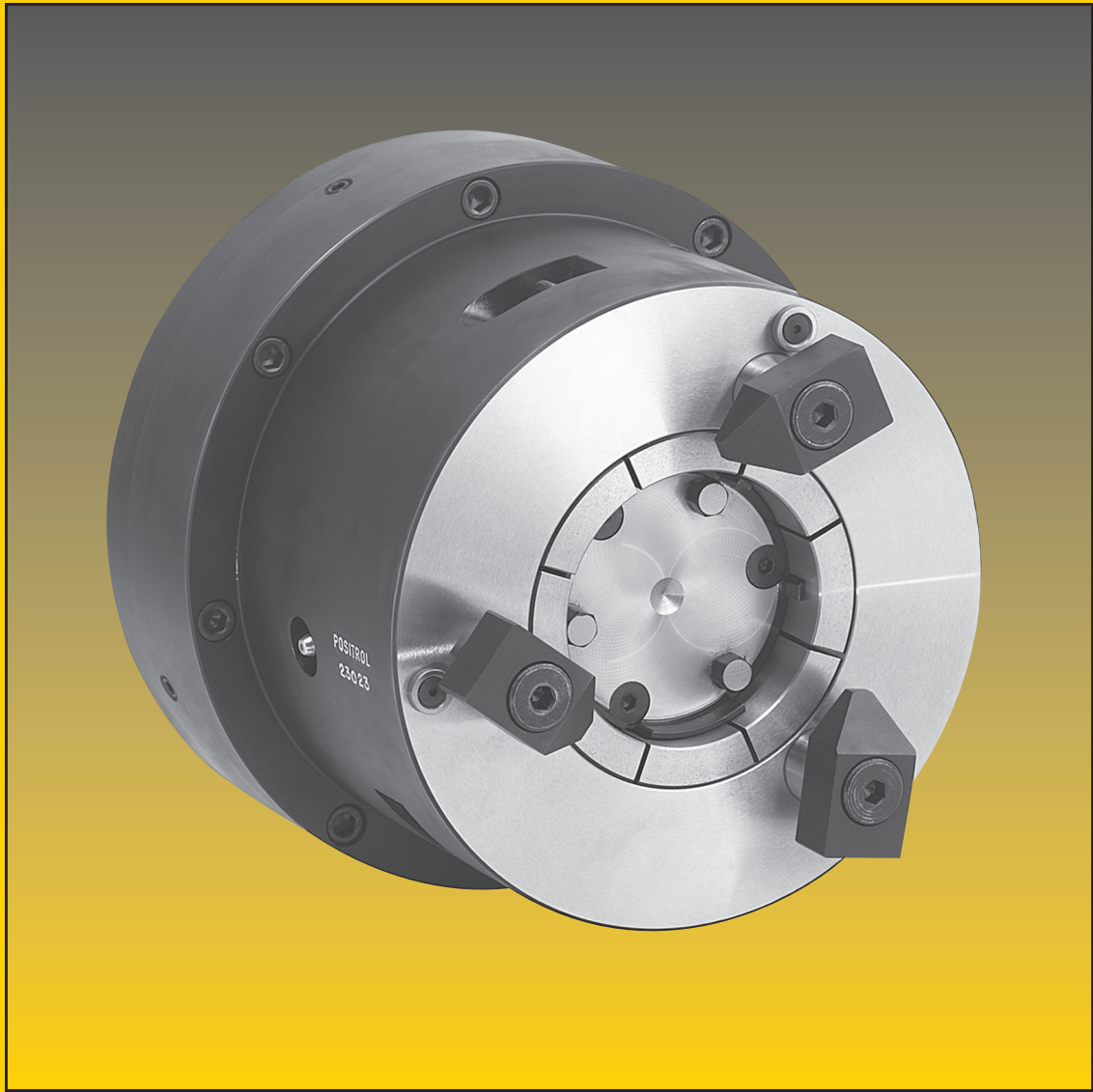


# POSITROL WORKHOLDING



旋转夹紧卡盘

## Positrol 旋转夹紧卡盘提高产能

### 更优质的零件

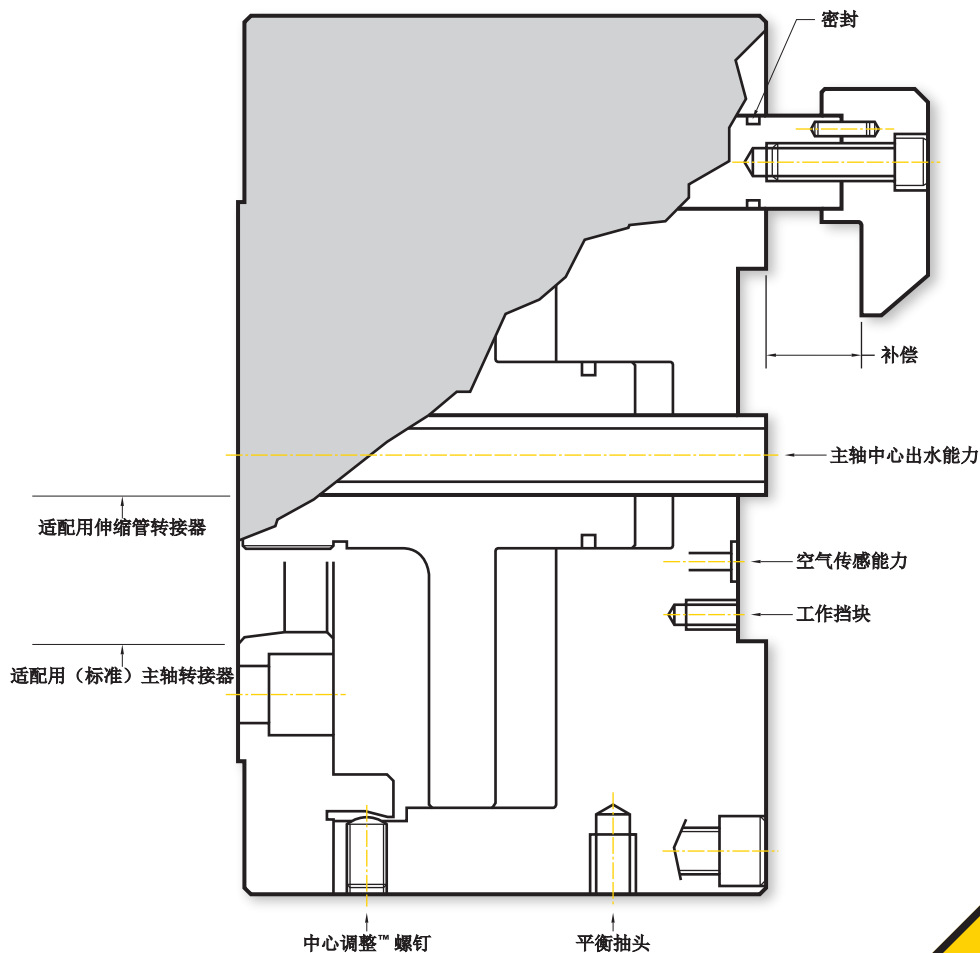
- 可以夹紧薄壁、不规则或不圆的零件进行车加工、铣削和磨削而不产生变形
- 可以在任何位置夹紧不平的零件，从而消除变形
- 用可以正向固定零件的夹头或圆柱/锥形销使零件对中
- 卡爪数量及位置被设计成可以将零件夹紧在最佳位置处
- 空气传感能力可以确保零件定位在工作挡块处，从而保持平行度

### 提高生产量

- 零件质量更好，从而降低报废率
- 工作挡块被设计成适合多种零件，从而无需转换
- 主轴中心出水能力可以防止碎屑堆积，因此生产不中断

### 延长正常运行时间并降低成本

- 密封好以防污染，因此可以连续使用
- 所有部件均经过表面硬化和磨削，因此使用寿命长且修理成本降低
- 专属设计特点有助于多年正常运转



如需应用相关帮助，请联系我们

POSITROL, INC. • 3890 VIRGINIA AVE. • CINCINNATI, OHIO 45227  
电话: 513-272-0500 • 传真: 513-272-0503 • 电子邮箱: sales@positrol.com

[www.positrol.com](http://www.positrol.com)

请拨打电话  
**513-272-0500**  
获得应  
用援助