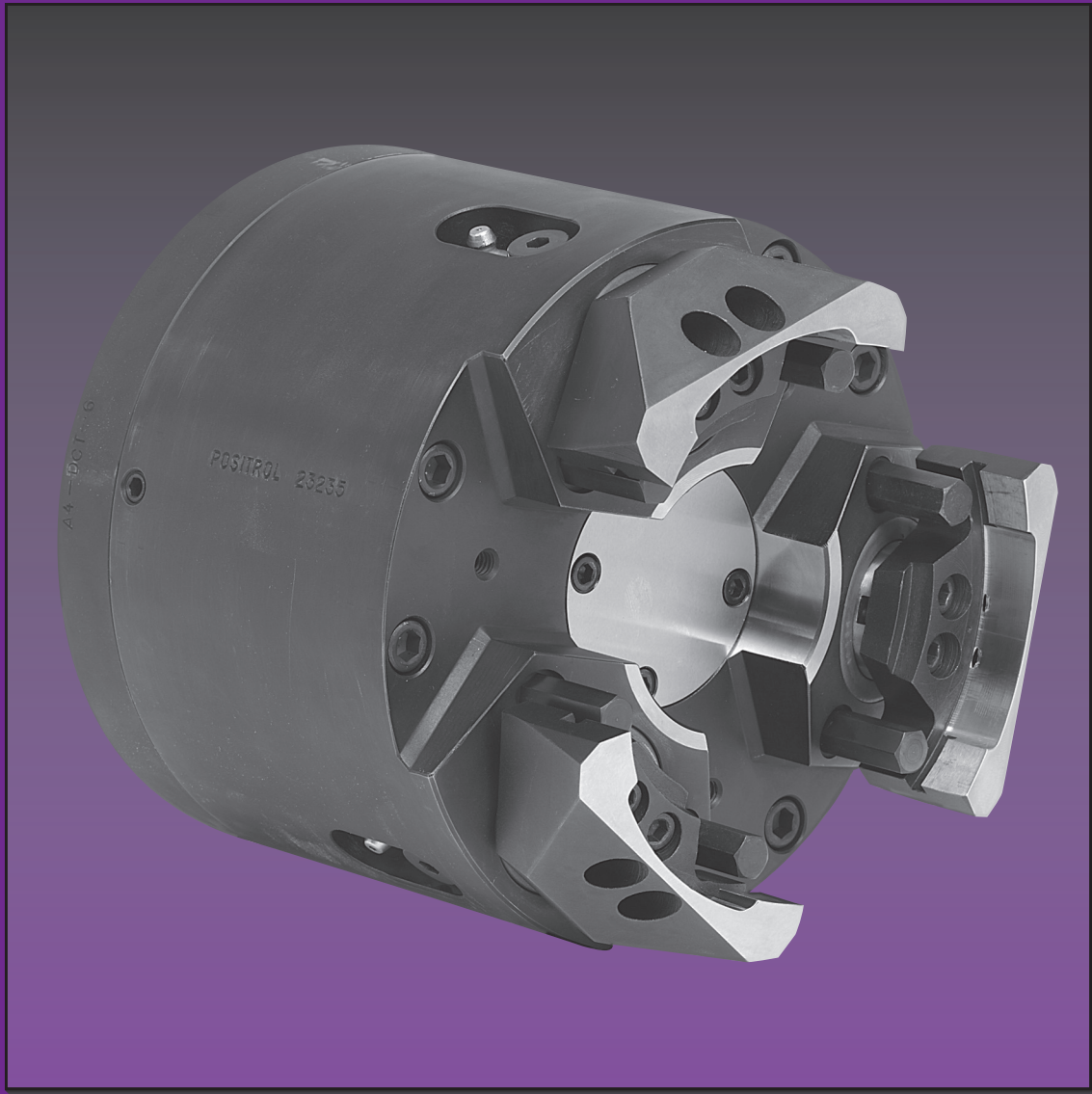


# POSITROL WORKHOLDING



下拉式卡盘

# POSITROL WORKHOLDING

## POSITROL 下拉式卡盘帮助提高产能

### 更优质的零件

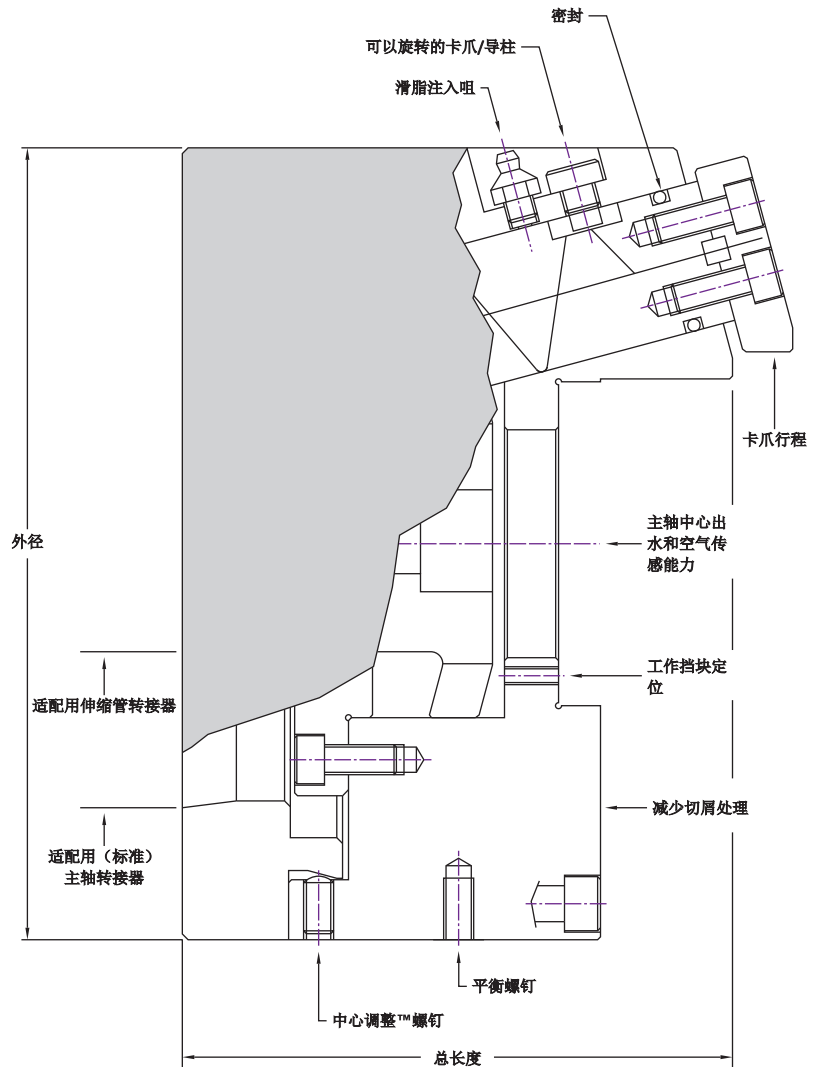
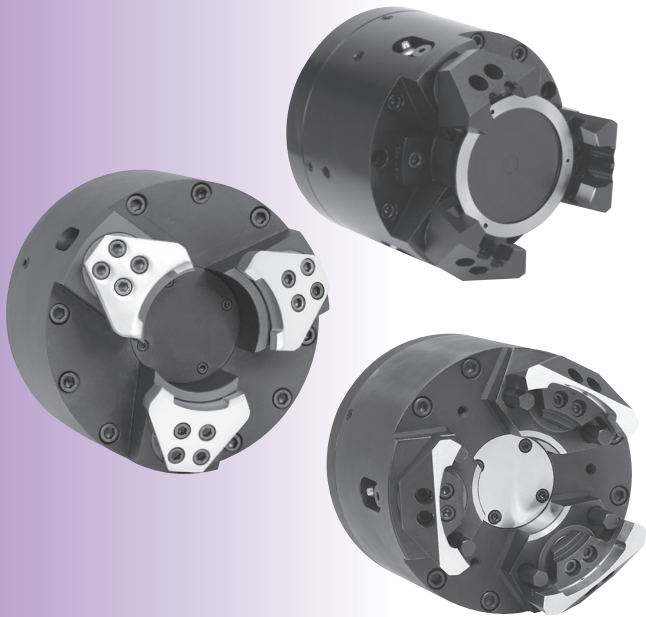
- 特别设计成可以夹持在加工表面上，而不会损伤表面涂层
- 卡爪/导柱组件被设计成可以补偿零件不圆度
- 回位特点实现正长度调节和平行度
- 比传统卡盘更精确 (.0005" T.I.R.)
- 顶爪被设计成可以配套使用，配或不配夹持器
- 具有气流传感能力且主轴中心出水
- 提供三爪和六爪样式

### 更高生产量

- 回位允许实现最高零件刚度，从而提高进给速度
- 更优质的零件意味着废料减少
- 选配快速更换卡爪

### 更少维护

- 完全密封以防污染，以便连续使用
- 所有部件均经表面硬化和磨削加工，以延长寿命



型号	外径	总长度	最大卡爪行程 (直径)	最大牵引力	最高速度	卡盘重量
5 - CJDCS	5.38"	4.75"	0.12"	5000 LBF	5000 RPM	26 LBS
6 - CJDCS	6.50"	5.31"	0.12"	6000 LBF	5000 RPM	40 LBS
8 - CJDCS	8.25"	5.62"	0.15"	8000 LBF	4000 RPM	60 LBS
10 - CJDCS	10.00"	6.25"	0.20"	10000 LBF	3000 RPM	95 LBS
12 - CJDCS	12.00"	6.25"	0.20"	12000 LBF	2500 RPM	135 LBS

\*所有尺寸及规格随时可能改变

如需应用相关帮助，请联系我们

POSITROL, INC. • 3890 VIRGINIA AVE. • CINCINNATI, OHIO 45227  
电话: 513-272-0500 • 传真: 513-272-0503 • 电子邮箱: sales@positrol.com

www.positrol.com

请拨打电话  
513-272-0500 了解为  
何下拉式卡盘最适合  
机器人装载